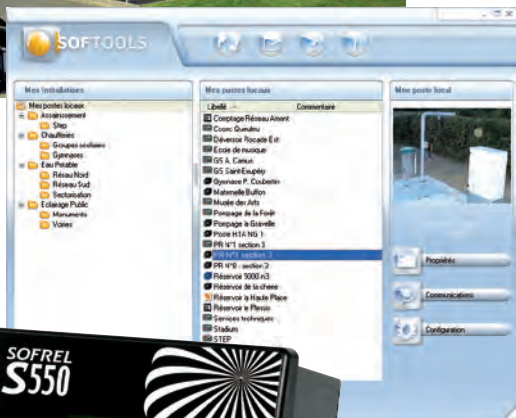


Application SOFREL S500

Assainissement



Les automates de télégestion SOFREL S500 peuvent être dotés de l'extension logicielle "Assainissement". Installés sur les postes de relevage ou stations d'épuration, les S500 disposent ainsi des fonctions suivantes :

- ▶ Contrôle du fonctionnement du poste : défauts pompes, disjonctions, débordements...
- ▶ Calculs et bilans : volumes pompés, débit entrant, débits des pompes, détection pompes bouchées,
- ▶ Automatisation du poste : permutation des pompes, traitement du sur-débit, gestion des sécurités de fonctionnement...

L'application "SOFREL S500 Assainissement" contribue à un suivi efficace des réseaux d'eau usées (autosurveillance). Elle permet une optimisation des coûts d'installation (temps de mise en œuvre réduit, rationalisation de l'armoire électrique) et d'exploitation (détection des dysfonctionnements, maintenance préventive,...).

SOFREL S500 : télégestion et automatisme des postes de relevage

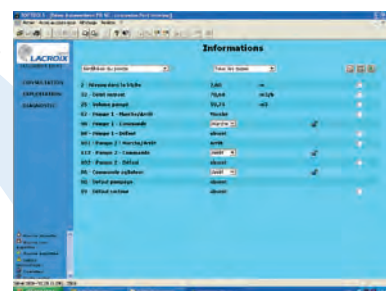
FONCTIONS ASSAINISSEMENT

► Automatismes

- Permutation de marche des pompes
- Sécurités de fonctionnement (temporisations...)
- Prise en compte des défauts capteurs
- Traitement du sur-débit
- Fonction anti-anneau de graisse et anti-dépôt

► Calculs

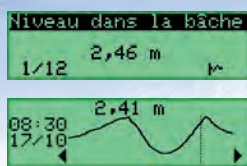
- Temps de marche et nombre de démarrages des pompes
- Volumes pompés (horaires et journaliers)
- Débit entrant
- Débits des pompes
- Nombre et durée des débordements
- Détection des pompes bouchées
- Détection des eaux parasites



EXPLOITATION

► Ecran graphique

- L'écran graphique permet de visualiser l'état du poste de relevage (niveau bache, défauts...) et de modifier les paramètres de fonctionnement (seuils M/A...)



► Navigateur

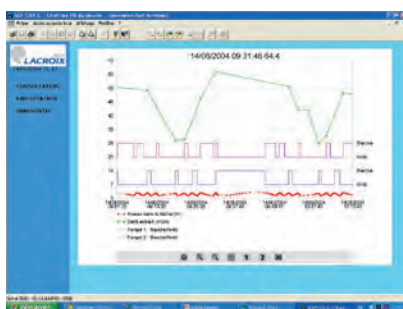
- Un simple navigateur internet permet de consulter les journaux d'alarmes et de fonctionnement, sous forme de tableaux ou de courbes (M/A pompes, débits...)

► Serveur vocal et SMS

- Un défaut peut être reporté en alarme vers les agents d'astreinte, en vocal ou SMS

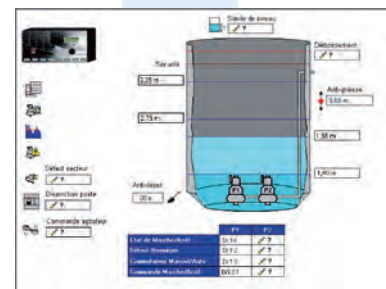
► PC de télégestion

- Les états de fonctionnement, les volumes et débits, ... sont transmis à un PC de télégestion afin d'être archivés dans une base de données



CONFIGURATION

- La configuration se fait sur PC dans un environnement graphique très intuitif
- L'ensemble des paramètres est accessible directement depuis une vue graphique représentant le poste de relevage
- Simplicité et rapidité de mise en œuvre pour l'installateur
- Souplesse d'exploitation pour l'utilisateur



Sofrel
LACROIX

2, rue du Plessis - 35770 Vern-sur-Seiche (Rennes) France
Tél. : +33 (0)2 99 04 89 00 - Fax : +33 (0)2 99 04 89 01
E-mail : telecontrol@sofrel.com - Web : www.sofrel.com
Site web SOFREL LS : www.sectorisation.com